



# Forum des métiers

Des Vals du Dauphiné  
jeudi 20 mars 2025

## CAHIER PÉDAGOGIQUE

LES MÉTIERS DE LA NATURE  
ET DU VIVANT

[www.forumdesmetiers-vdd.fr](http://www.forumdesmetiers-vdd.fr)

START

JE SUIS

La 22<sup>e</sup> édition du Forum des Métiers et de l'Orientation des Vals du Dauphiné aura lieu le jeudi 20 mars 2025 à la salle des fêtes de Pont de Beauvoisin (38).

Cette année un format hybride vous est proposé afin d'appréhender une réflexion sur votre orientation. Ainsi, un premier travail se fera par biais du site internet dédié à cet événement (pages 4 à 7), puis vous pourrez rencontrer et échanger avec une quarantaine de professionnels de différents secteurs d'activités (pages 8 à 11).

Ce cahier pédagogique doit vous permettre d'exploiter ces différents supports qui vous sont proposés et de travailler de manière ludique sur votre projet d'orientation.

Rends-toi dès maintenant sur le site  
[www.forumdesmetiers-vdd.fr](http://www.forumdesmetiers-vdd.fr)

## L'édito

La communauté de communes Les Vals du Dauphiné est heureuse d'organiser, avec les acteurs de l'Éducation et de la Formation du territoire, la 22<sup>e</sup> édition du Forum des Métiers. La jeunesse sur notre territoire est une force et nous lui permettons, au travers de ce forum, de se questionner sur ses choix d'orientation professionnelle.

Créée en 2017, notre collectivité est composée de 36 communes avec plus de 65 000 habitants sur plus de 345 km<sup>2</sup> ; sa situation géographique entre Lyon, Grenoble et Chambéry, traversée par l'A43, en fait un territoire attractif pour les entreprises en plein développement.

Ainsi, ce sont plus de 5 700 entreprises qui sont installées sur le territoire des Vals du Dauphiné, 19 500 emplois avec 23,6% d'entre eux dédiés au secteur industriel.

La prégnance du secteur productif est donc un élément caractéristique du tissu économique des Vals du Dauphiné. Les secteurs d'activité porteurs sont le textile technique, le travail des métaux, la mécanique générale, les industries agro-alimentaire et le luxe. C'est notamment dans cette direction que la Communauté de communes souhaite conforter son développement dans les prochaines années.

Mais notre territoire, c'est aussi une agriculture forte génératrice d'emplois, et qui représente 58% de la surface du territoire notamment avec une filière bovine viande et lait très importante.

Un contenu riche et facilement accessible est à ta disposition : plus de 200 vidéos de métiers, des informations sur tes possibilités d'orientation, ...



Il est à noter que le territoire est fortement engagé dans la transition écologique, notamment avec le PCAET (Plan Climat Air Energie Territorial), et souhaite dans les prochaines années accompagner fortement les chefs d'entreprise dans les démarches de décarbonation afin de faire « autrement ».

Le territoire est également engagé à accompagner le développement d'une agriculture compétitive et résiliente, à taille humaine, contribuant à une alimentation locale de qualité, dans un territoire exemplaire, engagé dans les transitions économiques, sociales et environnementales.

Le Forum des métiers est un lieu de promotion des métiers liés à l'agriculture durable, à la transformation alimentaire, à la gestion des circuits courts.

En conclusion, le territoire des Vals du Dauphiné, composé d'une multitude d'acteurs économiques, offre et offrira une diversité d'emplois forte tant au niveau de la qualification, qu'au niveau des domaines d'activité. Ainsi, vous devriez trouver une réponse, quelle que soit votre envie !

**Bernard BADIN, Président de la Communauté de communes Les Vals du Dauphiné**

**Thérèse TISSERAND, Vice-Présidente en charge de l'Urbanisme, Emploi et Insertion de la Communauté de communes Les Vals du Dauphiné**

## THÈME PHARE



**Même si notre territoire a une forte empreinte industrielle, c'est pourtant le domaine agricole qui occupe la plus vaste surface de la Communauté de Communes des Vals du Dauphiné.** En effet, ce secteur d'activité couvre 75 % de l'espace et façonne son paysage. Nous retrouvons dans cette filière une multitude de métiers allant de l'agriculture, au paysagiste en passant par le vétérinaire, le conseiller commercial et les métiers du service (à la personne, aux entreprises...).

**C'est un secteur dynamique, qui recrute de manière importante.** C'est le 4<sup>e</sup> employeur de France et il joue un rôle capitale dans l'économie française. On estime qu'un agriculteur génère 6 emplois autour de lui. D'autre part, les métiers de la nature et du vivant sont de plus en plus en lien avec l'environnement mais aussi les nouvelles technologies.

**L'enseignement agricole forme à tous les métiers du vivant :** métiers de la terre, de la nature, du végétal, de la forêt, du bois, etc. Présent dans les filières générales ou technologiques, il permet aussi la poursuite d'études dans le supérieur : BTS, métiers de vétérinaire, d'ingénieur ou encore de paysagiste.

Choisir l'enseignement agricole, c'est aussi faire le choix de formations menant à des **métiers tournés vers l'avenir et en lien avec les enjeux de notre société**, tels que l'agroécologie, l'alimentation, l'environnement, les territoires, le développement durable ou encore l'énergie.



L'enseignement agricole propose des formations concrètes par voie scolaire, par apprentissage et par la voie de la formation professionnelle continue avec :

- dans chaque établissement, des exploitations, des ateliers technologiques ;
- des établissements dynamiques, liés à leurs territoires et ouverts sur l'international ;
- des passerelles pour trouver sa formation ou se réorienter.

Sur le territoire des Vals du Dauphiné, vous trouvez 3 établissements de formations proposant des formations dans ce domaine :

- Lycée Horticole de la Tour du Pin
- L'établissement du Guiers Val d'Ainan à Pont de Beauvoisin
- La MFR Le Village de Saint André le Gaz

**Une offre de formation diversifiée allant de la 4<sup>e</sup> au brevet de technicien supérieur agricole BTSA (bac+2)**

La voie générale et la voie technologique regroupent les formations de :

- 4<sup>e</sup> et 3<sup>e</sup> de l'enseignement agricole ;
- 2<sup>nd</sup>e générale et technologique ;
- baccalauréat technologique ;
- baccalauréat S général.

**Les formations visant les métiers de l'agriculture** se classent dans les secteurs professionnels suivants :

- productions agricoles (élevages, cultures, polyculture-élevage etc...);

- productions horticoles (fruits, légumes, fleurs, pépinières etc...);
- production aquacole ;
- activités hippiques (élevage de chevaux, soins et entraînement) ;
- élevage et soins aux animaux d'élevage, (chiens, chats, NAC etc...);
- équipements pour l'agriculture (conduite de machines, entretien etc...);
- viticulture/œnologie ;
- agriculture des régions chaudes ;
- animalerie de laboratoire.

**Les formations visant les métiers de l'aménagement** se classent dans les secteurs professionnels suivants :

- aménagements paysagers ;
- forêt ;
- aménagements des espaces ;
- gestion de la nature et de la faune sauvage ;
- gestion et maîtrise de l'eau..

**Les formations visant les métiers de la transformation** se classent dans les secteurs professionnels suivants :

- agroalimentaire ;
- laboratoires d'analyses.

**Les formations visant les métiers des services** se classent dans les secteurs professionnels suivants :

- services aux personnes ;
- services aux territoires et aux entreprises ;
- commerce.



Ce document doit te permettre de travailler sur la thématique de l'orientation et d'exploiter le forum des métiers et de l'orientation des Vals du Dauphiné. À partir du site, complète ce document !

[www.forumdesmetiers-vdd.fr](http://www.forumdesmetiers-vdd.fr)



### Consulter le site internet tu dois

(500 points si tu as les 6 réponses justes)

Ce site comporte six items de navigation. Il te permet de réfléchir à ton orientation future et aux métiers que tu pourrais exercer. Après avoir navigué, relie chaque élément à la page correspondante :

- |  |  |
|--|--|
| <input type="radio"/> Le Lycée Pravaz                      | <input type="radio"/> Accueil            |
| <input type="radio"/> Guide après la 3 <sup>e</sup>        | <input type="radio"/> Les filières       |
| <input type="radio"/> Vidéo du thème phare                 | <input type="radio"/> L'orientation      |
| <input type="radio"/> Replay 2022                          | <input type="radio"/> L'alternance       |
| <input type="radio"/> Les Centres de Formation d'Apprentis | <input type="radio"/> Les établissements |
| <input type="radio"/> Cet icône                            | <input type="radio"/> Les conférences    |



### Demander conseil à un camarade tu peux

Identifie, seul ou avec de l'aide, 3 qualités dont tu disposes aujourd'hui (ex : créativité, écoute, humour, débrouillardise, manuel, rédaction, sens de la justice, efficacité, ...)

.....



### Découvrir les filières tu dois

Rends-toi dans le menu « Les filières » et consulte les familles de métiers présentées. Sélectionne deux filières qui semblent le plus te convenir et répond aux questions suivantes :

Nom de la filière ..... Nom de la filière .....

Qu'est-ce qui t'attire dans cette filière ? Qu'est-ce qui t'attire dans cette filière ?

Quels sont les métiers présentés ? Quels sont les métiers présentés ?

Quel est ton résultat au quiz filière ? Quel est ton résultat au quiz filière ?



### De futurs métiers tu découvriras

(gagne 300 points par réponse où tu as respecté la consigne)

Parmi ces deux filières, choisis 3 métiers et décris-les :

Métier 1

Métier 2

Métier 3

Quel est le parcours scolaire pour se former à ce métier ?

.....

Y'a-t-il un établissement qui propose cette formation sur le territoire des VDD ? Si oui, lequel.

.....

Quelles sont les qualités requises pour exercer ce métier ? (utilise au moins 3 adjectifs dans ta réponse)

.....

Qu'est-ce qui te plaît dans ce métier ? (ta réponse doit comporter + de 20 mots)

.....

Quels éléments représentent pour toi un frein dans l'exercice de ce métier ? (remplis chaque jauge à la hauteur du frein estimé)

.....



### Après la 3<sup>e</sup>, trouve où tu iras

Indique les 3 grands types d'établissements qui peuvent t'accueillir après la 3<sup>e</sup> et les diplômes ou formations proposées dans ces écoles :

1 .....

Diplômes / formations proposées

2 .....

Diplômes / formations proposées

3 .....

Diplômes / formations proposées



### A l'alternance tu t'intéresseras

Qu'est-ce que l'alternance ?

.....  
.....  
.....  
.....  
.....  
.....  
.....  
.....  
.....  
.....

Trouve un établissement du territoire qui propose une formation par alternance et indique la ou les formations proposées :

.....  
.....  
.....  
.....  
.....



Découvre le quiz métiers d'O'rêka

# À la fin de la quête tu es parvenu !



Reporte ici ton total de points :



### Décris à présent le professionnel que tu te vois devenir :

Ça y est, tu es .....  
*(indique le nom du métier)*

Comment y es-tu parvenu suite à ta 3<sup>e</sup> ?  
*(décris ton parcours d'orientation)*

.....  
.....  
.....  
.....  
.....

Quels sont tes « super compétences » dans le cadre de ce métier ?  
*Tu disposes de 20 points de compétences. Répartis-les entre celles-ci pour montrer leur importance.*

Compétence 1 .....	points	Compétence 2 .....	points
Compétence 3 .....	points	Compétence 4 .....	points

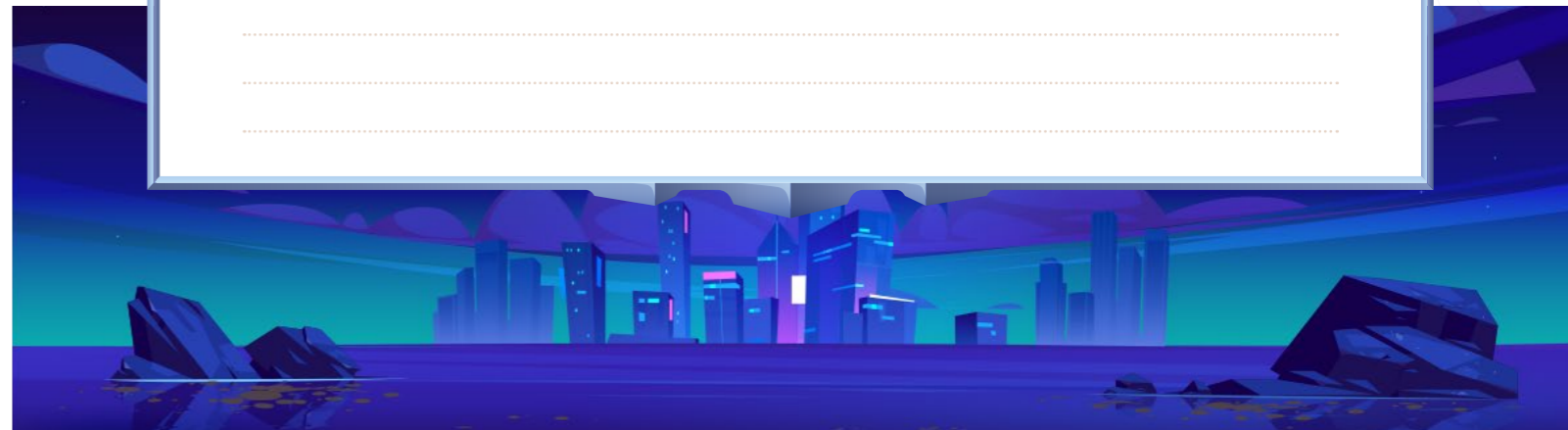
Quel est ton principal outil de travail ?

Quelle est ta journée type ?

.....  
.....  
.....

Si tu te poses encore des questions sur ta quête qui te mène de la 3<sup>e</sup> à ton métier, écris-le ici et trouve un interlocuteur pour en discuter.

.....  
.....  
.....



**3 métiers  
tu découvriras.  
Poser des questions,  
tu devras.**



En quoi consiste  
votre travail ?



## Questions aux exposants

- 1 - En quoi consiste ce métier ?
- 2 - Quelles sont les principales activités ?
- 3 - Quelles sont les principales compétences attendues pour exercer ce métier ?
- 4 - Quelles sont les avantages et inconvénients de ce métier ?
- 5 - Quel parcours d'études doit on réaliser pour accéder à ce métier ?
- 6 - Est ce que ce métier recrute facilement et sous quelles conditions (CDD, CDI, travail posté...)?

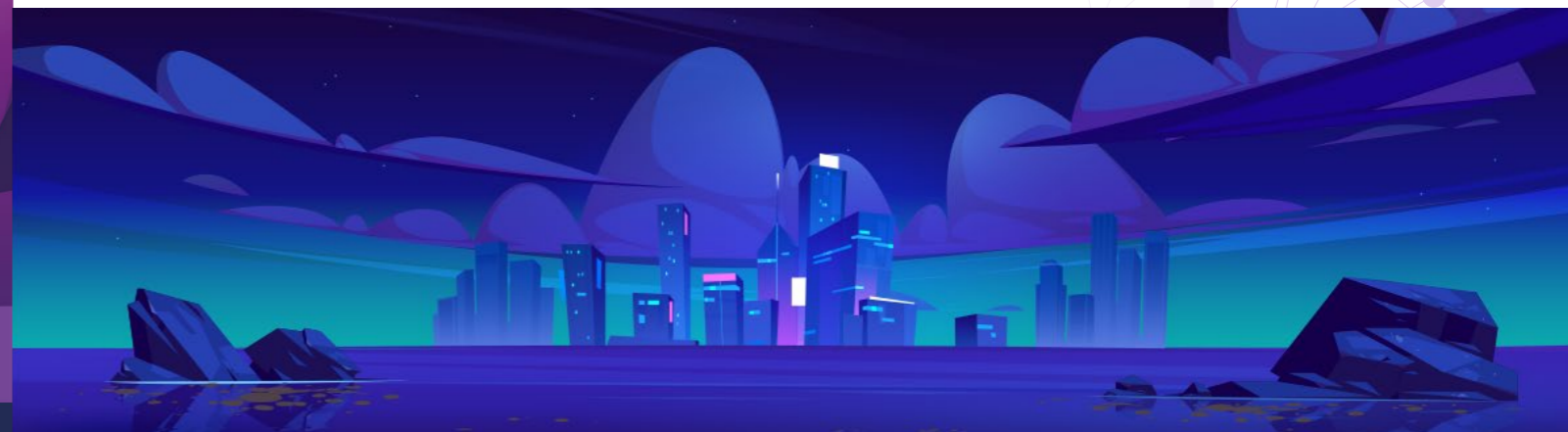


**Nom du métier et de l'entreprise**

.....  
.....

**Que retiens-tu de l'échange que tu as eu avec ce professionnel ?**

.....  
.....  
.....  
.....  
.....  
.....  
.....  
.....



Nom du métier et de l'entreprise

.....  
.....

Que retiens-tu de l'échange que tu as eu avec ce professionnel ?

.....  
.....  
.....  
.....  
.....  
.....  
.....  
.....  
.....  
.....



Nom du métier et de l'entreprise

.....  
.....

Que retiens-tu de l'échange que tu as eu avec ce professionnel ?

.....  
.....  
.....  
.....  
.....  
.....  
.....  
.....  
.....  
.....

# Bilan

Métier 1

Métier 2

Métier 3

.....  
.....

*Ce métier correspond-il à la représentation que j'en avais ?*

.....  
.....

*Après la 3<sup>e</sup>, quelle(s) formation(s) dois-je suivre pour accéder à ce métier ?*

.....  
.....

*Les activités de ce métier correspondent-elles à mes centres d'intérêt, mes goûts ?*

.....  
.....

*Ai-je les compétences requises pour exercer ce métier ?*

.....  
.....

*Quelle(s) compétence(s) dois-je développer ou acquérir pour accéder à ce métier ?*

.....  
.....

Notes

.....  
.....  
.....  
.....  
.....  
.....  
.....  
.....



# Les établissements de formations

PRÉSENTS SUR MON TERRITOIRE

## MFR Le Village CFA

La MFR Le Village de Saint André le Gaz propose des formations par alternance de la 4<sup>e</sup> au BTS dans les filières suivantes :

- Cycle d'orientation 4<sup>e</sup> / 3<sup>e</sup>
- Elevage canin et félin
- Electricité / Electrotechnique / Energies Renouvelables

Statut scolaire et apprentissage. Cet établissement dispose d'internats.

**MFR Le Village**  
3 place de l'église  
38490 Saint André le Gaz  
Tel : 0474887302  
www.mfr-village-saintandre.org

## Lycée Général et Technologique / Professionnel Elie Cartan / GRETA

Le Lycée Elie Cartan est un établissement d'enseignement Général et Technologique mais aussi professionnel, se situant à La Tour du Pin. Il propose différents cursus et spécialités.

### Pour la voie générale

- Arts : arts plastiques
- Histoire-géographie, géopolitique et sciences politiques
- Humanités, littérature et philosophie
- Langues, littératures et cultures étrangères et régionales : anglais
- Mathématiques
- Physique-chimie
- Sciences de la vie et de la Terre
- Sciences économiques et sociales

### Pour la voie professionnelle

- Métiers de la mode
- Pilote de ligne de production textile
- Maintenance industrielle

**LPO Lycée des métiers Elie Cartan**  
2 rue Justin Vernet  
38110 La Tour du Pin  
Tel : 0474973155  
www.elie-cartan.ent.auvergnerrhonealpes.fr

## Établissement du Guiers Val d'Ainan

L'établissement du Guiers Val d'Ainan est le centre de formation professionnelle des Métiers du Services des Vals du Dauphiné et de l'Avant-Pays Savoyard. Établissement Agricole Privé implanté à Pont de Beauvoisin, il propose des formations dans les domaines suivants :

- Cycle d'orientation 4<sup>e</sup> / 3<sup>e</sup>
- Service à la personne
- Commerce

Cet établissement dispose d'un internat.

**Établissement du Guiers Val d'Ainan**  
6 place du Marché  
38480 Pont de Beauvoisin  
Tel : 0476372120  
www.lyceeducuipers.fr

## Lycée Horticole de la Tour du Pin

Le lycée horticole et animalier est un lycée professionnel agricole. Il accueille les élèves désireux de se former dans les métiers de :

- L'horticulture (maraîchage – pépinières – semences – production florale, fruitière, ou de plantes aromatiques)
- Les métiers de la vente (univers jardinerie, animaux et produits d'animalerie).

**Lycée Horticole de La Tour du Pin**  
164, allée Louis Clerget  
38110 La Tour du Pin  
Tel : 0474832070  
www.lyceehorticole.fr

## MFR Le Chalet - CFA

La MFR Le Chalet de Saint André le Gaz propose des formations par apprentissage du CAP au BAC PRO dans les filières suivantes :

- Maintenance des véhicules automobiles
- Menuiserie

Cet établissement dispose d'un internat.

**MFR Le Chalet**  
9 rue La Fontaine  
38490 Saint André Le Gaz  
Tel : 0474881033  
www.mfr-chalet-saintandre.org

## Lycée Polyvalent Gabriel PRAVAZ / GRETA

Le Lycée Gabriel PRAVAZ est un établissement d'enseignement Général et Technologique mais aussi professionnel, se situant à Pont de Beauvoisin. Il propose différents cursus et spécialités :

### Pour la voie générale

- Mathématiques
- Physique / Chimie
- Sciences de la Vie de la Terre
- Sciences Economiques et Sociales
- Humanité, Littérature et Philosophie
- Histoire / Géographie / Sciences politiques
- Langues, littérature et culture étrangère
- Numérique et Sciences Informatiques

### Pour la voie technologique

- Sciences de l'ingénieur STI2D
- Sciences et technologies du management et de la gestion

### Pour la voie professionnelle

- Commerce
- Maintenance des véhicules option motocycles
- Maintenance des matériels Option Espaces Verts
- Assistant(e) de gestion
- Electricité
- Maintenance industrielle
- Cyber-sécurité

Cet établissement dispose d'un internat.

**Lycée Charles-Gabriel Pravaz**  
257, rue du Pré St-Martin  
38480 Pont de Beauvoisin  
Tel : 0476371010  
www.charles-gabriel-pravaz.ent.auvergnerrhonealpes.fr



Conception & impression : Les Topographes

Ce forum a été organisé par le service économique de la Communauté de Communes des Vals du Dauphiné en collaboration avec la MFR Le Village de Saint André le Gaz, le Lycée du Guiers Val d'Ainan et le Lycée Gabriel Pravaz de Pont de Beauvoisin. Nous remercions nos partenaires (Auvergne Rhône Alpes Orientations et la Communauté de Communes des Vals du Dauphiné) pour leur soutien et leur participation financière, essentiels à l'existence de ce projet.